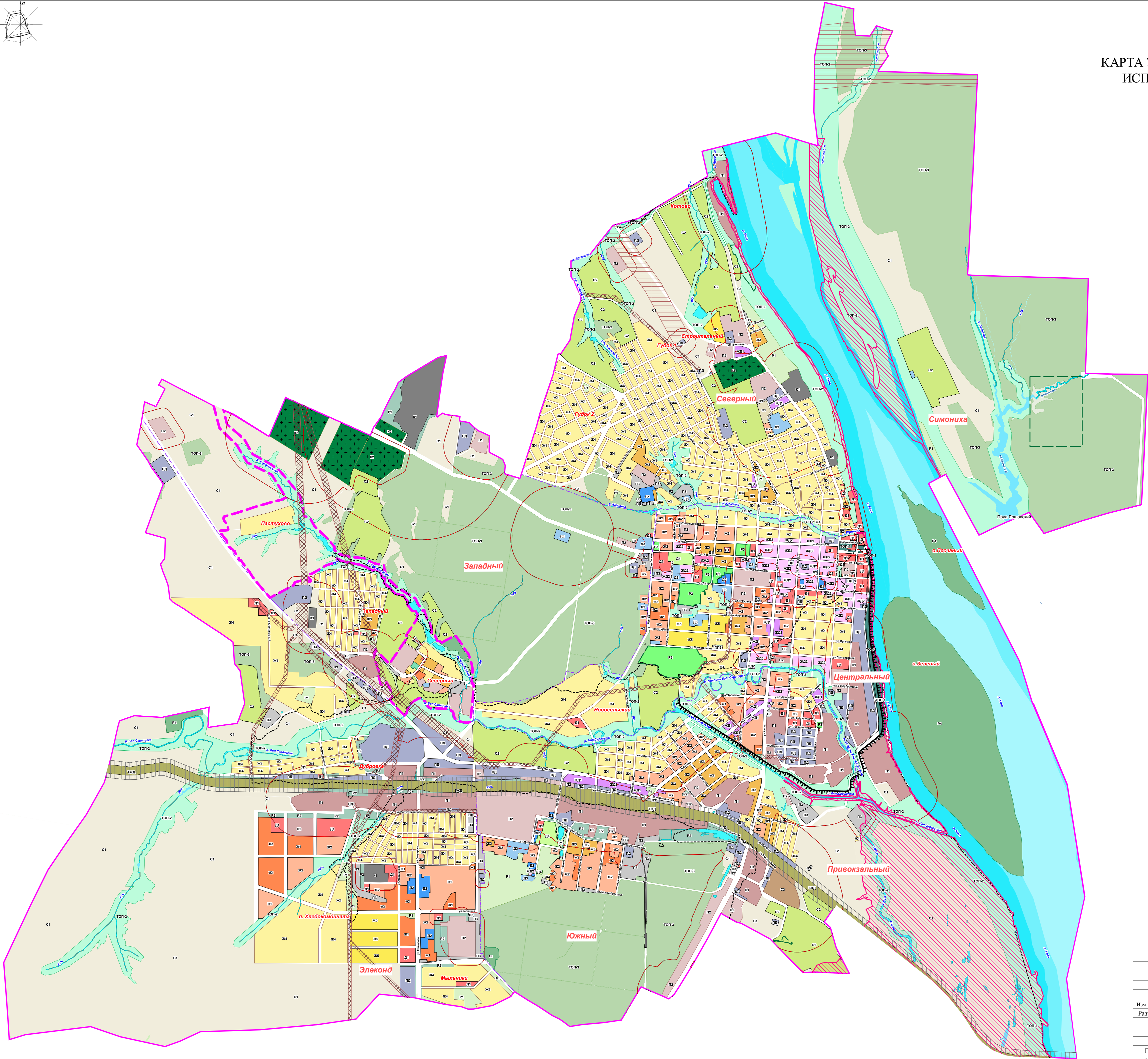


Приложение № 2
к Правилам землепользования и застройки
КАРТА ЗОН С ОСОБЫМИ УСЛОВИЯМИ
ИСПОЛЬЗОВАНИЯ ТЕРРИТОРИИ



- УСЛОВНЫЕ ОБОЗНАЧЕНИЯ
- Охранные коридоры вдоль трассы магистральных газопроводов
 - Охраняемые коридоры вдоль ЛЭП
 - Водоохранные зоны
 - Территория с близким залеганием грунтовых вод (до 2 м. от поверхности земли)
 - Катастрофическое затопление (предварительные данные)
 - Дамба
 - Проектируемые санитарно-защитные зоны (нормативные)
 - Санитарно-защитная зона железной дороги
 - Граница жилого района города
 - Граница муниципального образования
- ЖИЛЫЕ ЗОНЫ**
- Зона многоквартирной жилой застройки зданиями высокой этажности (6 и выше эт.) - Ж1
 - Зона многоквартирной жилой застройки зданиями средней этажности (4-5 этажей) - Ж2
 - Зона многоквартирной жилой застройки зданиями малой этажности (2-3 этажа) - Ж3
 - Зона малоэтажной застройки индивидуальными жилыми домами (до 3-х этажей) - Ж4
 - Зона смешанной застройки индивидуальными жилыми домами, блокированными и многоквартирными жилыми домами - Ж5
- ОБЩЕСТВЕННО-ДЕЛОВЫЕ ЗОНЫ**
- Зона многофункциональной общественно-деловой застройки - Д1
 - Зона учреждений высшего, среднего и начального профессионального образования - Д2
 - Зона учреждений здравоохранения и социальной защиты - Д3
 - Зона спортивных сооружений - Д4
 - Зона многофункциональной жилой и общественно- деловой застройки повышенной этажности - ЖД1
 - Зона многофункциональной жилой и общественно- деловой застройки малой этажности - ЖД2
 - Зона жилой и общественно-деловой застройки малой этажности (1-2 этажа) исторического типа - ИЖД
- ПРОИЗВОДСТВЕННЫЕ ЗОНЫ, ЗОНЫ ИНЖЕНЕРНОЙ И ТРАНСПОРТНОЙ ИНФРАСТРУКТУРЫ**
- Зона производственно-коммунальных объектов II-III классов - П1
 - Зона производственно-коммунальных объектов IV-V классов - П2
 - Зона объектов транспортной инфраструктуры - П3
 - Зона многофункциональной производственной, коммунальной и общественно-деловой застройки - ПД
- ЗОНЫ РЕКРЕАЦИОННЫХ И ПРИРОДНЫХ ТЕРРИТОРИЙ**
- Зона рекреационно-ландшафтных территорий - Р1
 - Зона озеленения специального назначения - Р2
 - Зона городских парков - Р3
 - Зона мест отдыха общего пользования - Р4
- ЗОНЫ СЕЛЬСКОХОЗЯЙСТВЕННОГО ИСПОЛЬЗОВАНИЯ**
- Зона сельскохозяйственных угодий - С1
 - Зона садоводств и дачных участков - С2
 - Зона объектов сельскохозяйственного назначения - С3
- ЗОНЫ СПЕЦИАЛЬНОГО НАЗНАЧЕНИЯ**
- Зона размещения режимных объектов - К1
 - Зона ритуального назначения - К2
- Граница муниципального образования "Город Сарapul"
- Граница жилого района
- ОСНОВНЫЕ ТЕРРИТОРИИ ОБЩЕГО ПОЛЬЗОВАНИЯ И ЗЕМЛИ, ДЛЯ КОТОРЫХ ГРАДОСТРОИТЕЛЬНЫЕ РЕГЛАМЕНТЫ НЕ УСТАНОВЛИВАЮТСЯ**
- Территории общего пользования - набережная р.Кама - ТОП-1
 - Территории общего пользования - набережные - ТОП-2
 - Территории общего пользования - городские природные территории - ТОП-3
 - Зона особо охраняемых природных территорий - ООПТ (рекомендована к исключению)
 - Территории железной дороги федерального подчинения

М 1:22000

						14424 - ПЗ3.ПЗ		
						Внесение изменений в Правила землепользования и застройки г.Сарapul, в части изменения зоны ЛЗНП на зону ТОП		
Изм.	Кол.уч.	Лист	№ док.	Подпись	Дата	Правила землепользования и застройки	Стадия	Лист
Разработ.		Кузнецова					П	2
						Карта зон с особыми условиями использования территории		3
ГАП		Кузнецова				Удмуртгражданпроект		
ГИП		Перишков						