



ПОСТАНОВЛЕНИЕ

28 июня 2017 г.

№ 1622

О подготовке документации по планировке территории (проекта планировки территории и проекта межевания территории) для размещения линейного объекта: "Газопровод в жилом районе КХП, 2-я очередь"

На основании обращения Муниципального учреждения г. Сарапула "Служба заказчика по строительству, реконструкции и капитальному ремонту" (далее - МУ г. Сарапула "СЗ по СР и КР") от 05.05.2017 г. исх. № 425, в соответствии с Градостроительным кодексом Российской Федерации, Правилами землепользования и застройки муниципального образования "Город Сарапул", утвержденными решением Сарапульской городской Думы от 22.12.2011 г. № 3-174, Положением о публичных слушаниях в городе Сарапуле, утвержденным решением Сарапульской городской Думы от 24.11.2005 г. № 9-20, руководствуясь Уставом муниципального образования "Город Сарапул",

Администрация города Сарапула ПОСТАНОВЛЯЕТ:

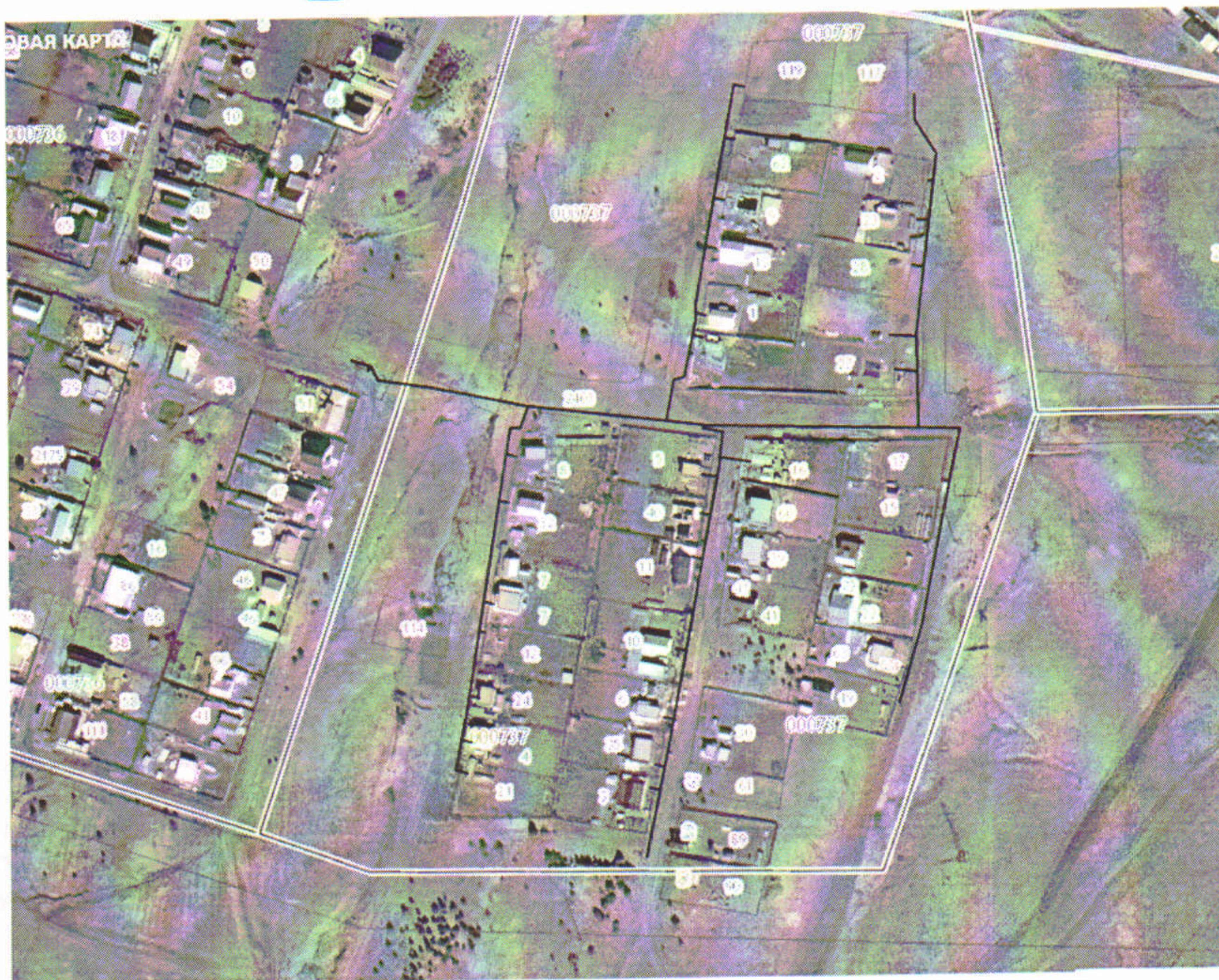
1. Принять решение о подготовке документации по планировке территории (проекта планировки территории и проекта межевания территории) для размещения линейного объекта: "Газопровод в жилом районе КХП, 2-я очередь" (далее - документация по планировке территории) в соответствии с приложением к настоящему постановлению.
2. Предложить МУ г. Сарапула "СЗ по СР и КР" в течение одного года со дня вступления в силу настоящего постановления обеспечить подготовку документации по планировке территории, указанной в п. 1 настоящего постановления.
3. Управлению архитектуры и градостроительства Администрации города Сарапула подготовить задание на разработку документации по планировке территории в течение 7 рабочих дней с момента издания настоящего постановления.
4. Опубликовать настоящее постановление на официальном сайте муниципального образования "Город Сарапул" в информационно-телекоммуникационной сети Интернет.
5. Контроль за исполнением данного постановления возложить на заместителя Главы Администрации города Сарапула по строительству и ЖКХ.

Первый заместитель Главы
Администрации города Сарапула - М.Г. Кудиров





Приложение к Постановлению Администрации города Сарпула
1622 от 28.06.2017



Границы территории проектирования для размещения линейного объекта
"Газопровод в жилом районе КХП 2 очередь"